



CARACTERÍSTICAS PRINCIPALES

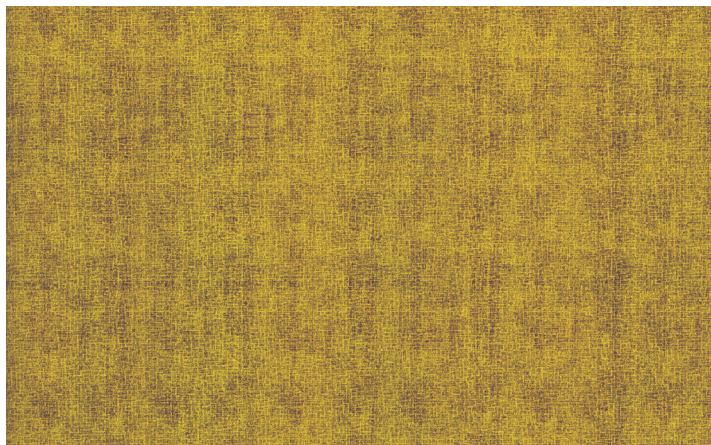
| | | | | | | |
|-----------------|-----------------|----------------|----------------|----------------|--------------------|---------------------|
| | | | | | | |
| GARANTÍA | LONGITUD | ANCHURA | ESPESOR | ASPECTO | INSTALACIÓN | MATERIAL |
| 10 años | 50 metros | 122 cm | 280 µm | Satinado | Interior | Polímero calandrado |

AL15 DARK GOLD FABRIC

Vinilo de revestimiento efecto metálico

Revestimiento decorativo adhesivo de alta calidad. De apariencia metálica, el vinilo decorativo AL15 Dark gold fabric es ideal para la renovación de paredes y mobiliario.

De fácil instalación y limpieza, con resistencia a los rayos UV, anti-inflamable y termoformable, este vinilo decorativo es la solución perfecta para dotar de nueva vida a muebles, puertas o paredes.



SOSTENIBILIDAD

Los vinilos decorativos Prosolstyl ofrecen una excelente resistencia al agua, suciedad, abrasión, rayos UV y desgaste (amarilleamiento, agrietamiento, descamación, deslaminación). Garantizamos una vida útil duradera, convirtiéndolo en un producto altamente sostenible.

MANTENIMIENTO

De limpieza fácil y rápida gracias a la calidad de su composición y a su excelente resistencia frente a manchas de suciedad o moho. Para la limpieza es posible utilizar cualquier tipo de producto, excepto los abrasivos como la acetona o el aguarrás.

FUERZA DE ADHERENCIA

| | | | | | | |
|----------------------------------|--------------------------------|------------------------------|------------------------------|--|--------------------------------|------------------------------|
| 91 minutos después 1,04 Kg/cm | 24 horas después 1,43 Kg/cm | 3 días después 1,51 Kg/cm | 7 días después 1,65 Kg/cm | Instalación a alta temperatura: | 24 horas después 1,37 Kg/cm | 7 días después 1,03 Kg/cm |
|----------------------------------|--------------------------------|------------------------------|------------------------------|--|--------------------------------|------------------------------|

CERTIFICACIONES

| | | | | | | | | | |
|----|---------|----|-------|-----|-----|------|--------|-----|-------|
| | | | | | | | | | |
| CE | B-S1-DO | M1 | REACH | MED | IMO | RAIL | TCHIBO | VOC | TABER |
| ✓ | ✓ | ✓ | ✓ | ✗ | ✗ | ✓ | ✓ | ✓ | ✓ |